

И В Н - А280

**ИСТОЧНИК ВЫСОКОГО
НАПРЯЖЕНИЯ**

ПАСПОРТ

ООО "Р-Сиб". 2015г.

1. НАЗНАЧЕНИЕ.

Источник высокого напряжения ИВН-А280 предназначен для работы в составе электростатических фильтрующих систем.

Устройство имеет один высоковольтный выход с положительной полярностью с нестабилизированным напряжением. По высоковольтному выходу в схеме управления присутствует защита от замыкания нагрузки на "землю". Устройство имеет информационные выходы для дистанционного контроля работы.

2. ОСНОВНЫЕ ТЕХНИЧЕСКИЕ ХАРАКТЕРИСТИКИ.

1. Рабочее напряжение на нагрузке	-	+6...+8 кВ
2. Максимальный рабочий ток в нагрузке при $U_{пит}=+12В$	-	280 мкА
3. Выходная мощность, W_{max}	-	2.2 Вт
4. Потребляемая ток, W_{max}	-	240мА
5. Частота преобразования, W_{max}	-	34 кГц
6. Коэффициент пульсаций по напряжению и току		
• на рабочей частоте , W_{max}	-	1 %
7. Изм, Напряжение на измерительном выходе при токе в нагрузке 200мкА	-	+1В
8. (*) Уизм, Напряжение на измер. выходе при напряжении в нагрузке -1кВ	-	+0,4В
9. Питающее напряжение	-	+10...+13 В
10. Габариты ИВН-А280, мм	-	129x31,6
11. Вес, г	-	45

(*) Опционально

3. КОМПЛЕКТ ПОСТАВКИ.

Комплект поставки соответствует табл. 1

Табл.1

Наименование	Кол-во	Примечание
ИВН-А280	1	
Паспорт изделия	1	

4. ПРАВИЛА ТРАНСПОРТИРОВАНИЯ И ХРАНЕНИЯ.

Устройство должно храниться в упаковке предприятия-изготовителя при укладке не более, чем в 3 ряда в отапливаемых (или охлаждаемых) помещениях и вентилируемых складах при температуре от +1°C до +40°C и влажности 65% при 20°C и 80% при 25°C и при более низких температурах без конденсации влаги.

Устройство допускает транспортирование любыми видами транспорта при климатических воздействиях в пределах: температура от -50°C до +50°C и влажности 65% при 20°C и 80% при 25°C и при более низких температурах без конденсации влаги.

5. ВНЕШНИЙ ВИД ИЗДЕЛИЯ.

Внешний вид изделия представлен на рис. 1.

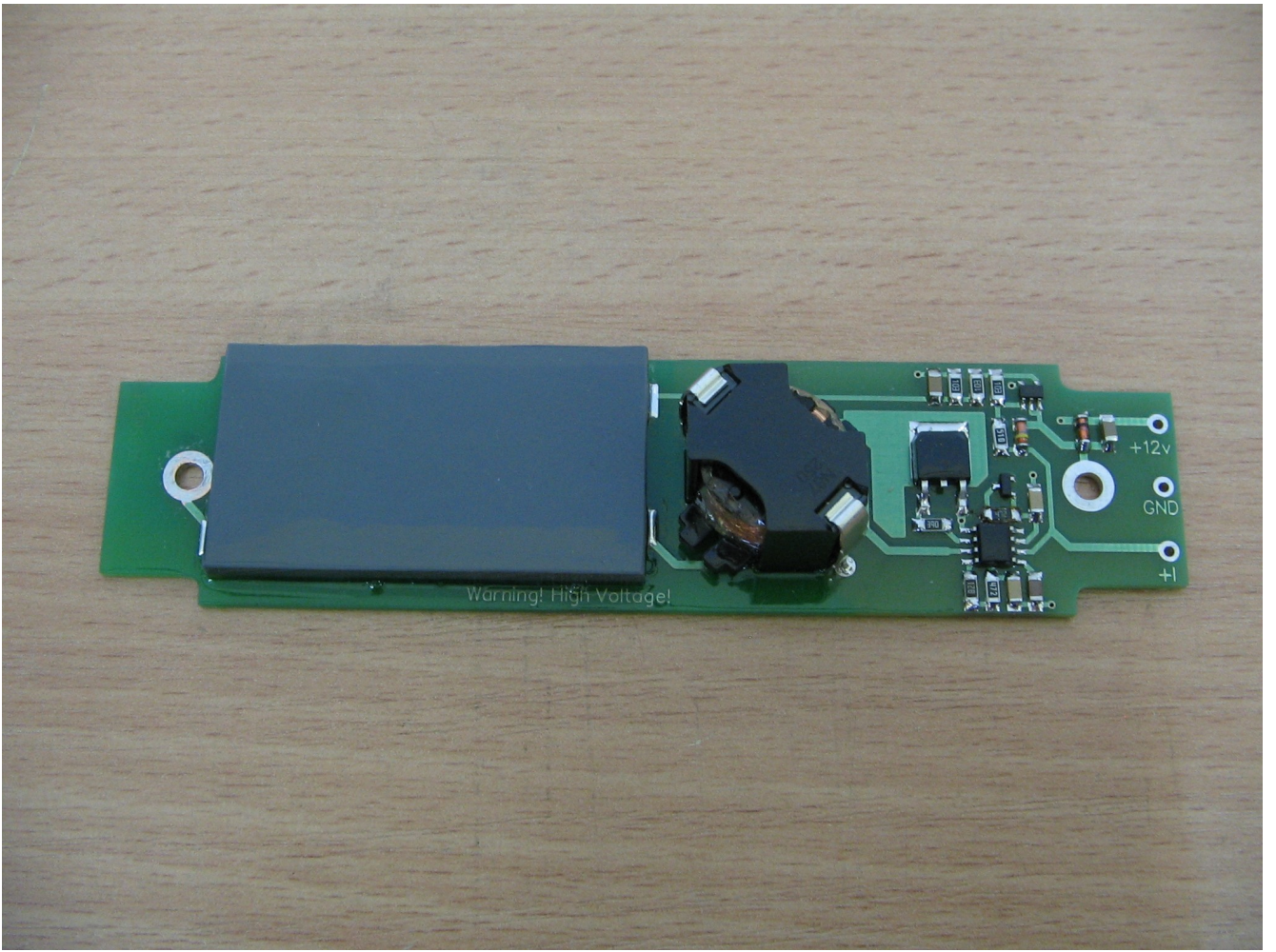


Рис. 1. Внешний вид ИВН-А280 сверху.

6. ОПИСАНИЕ РАБОТЫ.

При подаче на источник питающего напряжения +12В на высоковольтном выводе появится высокое напряжение. На холостом ходу оно достигает +10кВ. Контроль тока производится по уровню +I на информационном выводе, расположенном на краю платы. Уровень напряжений на информационных выходах ограничен внутренними стабилитронами 5,1В.

При коротком замыкании в нагрузке устройство начнет работать в режиме источника тока и будет выдавать в нагрузку максимальный рабочий ток.

7. ГАРАНТИЙНЫЕ ОБЯЗАТЕЛЬСТВА.

Изготовитель ООО "Р-СИБ" гарантирует соответствие качества источника высокого напряжения ИВН-А280 требованиям настоящего паспорта при соблюдении потребителем условий и правил эксплуатации.

Гарантийный срок эксплуатации источника высокого напряжения ИВН-А280 12 месяцев со дня ввода в эксплуатацию.

Гарантийный срок хранения 6 месяцев со дня изготовления.

М.П.

_____	_____	_____	_____
должность	подпись	фамилия, имя, отчество	дата
Дата выпуска		
Заводской номер		

Предприятие - изготовитель : **ООО "Р - С И Б"**